

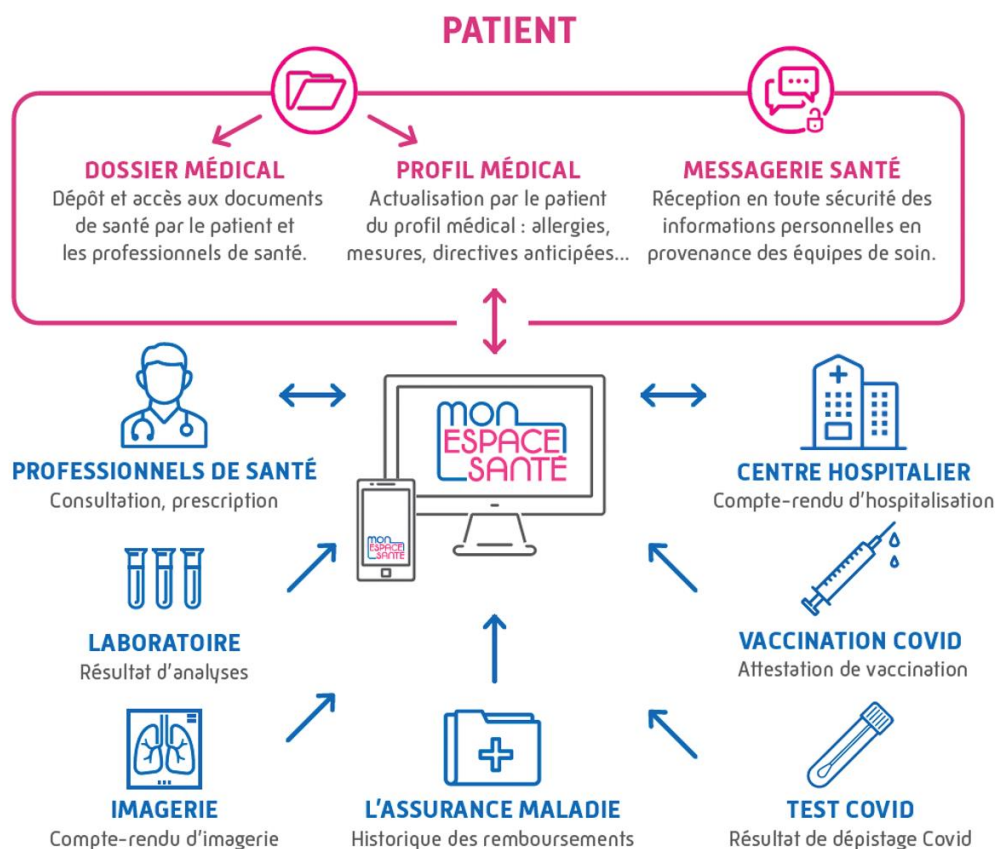
Cette fiche présente des informations présentant Mon espace santé, ses fonctionnalités et ses bénéfices.

MON
ESPACE
SANTÉ

Qu'est-ce que Mon espace santé ?

« Mon espace santé est un « carnet de santé numérique » dans lequel vous **pouvez déposer et stocker l'ensemble de vos documents de santé** ainsi que les **partager plus facilement avec vos professionnels de santé**. C'est un outil **sécurisé** et développé par l'Assurance maladie qui **garantit la confidentialité et la protection de vos données de santé**. L'objectif est de **vous donner la main sur la gestion de vos données de santé** »

Quels bénéfices, à quoi Mon espace santé va-t-il me servir ?



Comment puis-je y accéder ?

« Vous pouvez utiliser le site internet monespacesante.fr ou l'application mobile -Mon espace santé-, disponible sur votre téléphone (Apple Store, Google Play, etc.). »

« Pour activer votre compte, c'est très rapide et cela ne vous prend que 5 minutes. Pour la première connexion, vous avez besoin de **votre carte vitale** et de générer un **code provisoire** lors de votre connexion – celui-ci vous sera directement communiqué par mail ou par SMS »

« Suivez ensuite les étapes du parcours de connexion et vous pourrez choisir votre **identifiant** et votre **mot de passe**. Lorsque vous vous connecterez, un nouveau code vous sera envoyé par SMS ou par mail afin de vérifier qu'il s'agit bien de vous. »

Quels sont les risques d'un espace numérique sur ma santé ?

Un hébergement certifié pour

- ma messagerie
- mes données
- mes documents



Toutes les données hébergées en France !

DES ÉCHANGES SÉCURISÉS AVEC LES PROFESSIONNELS DE SANTÉ



Une messagerie sécurisée dédiée à la santé



pour TOUS les citoyens

les professionnels n'ont accès qu'aux documents nécessaires à leur prise en charge



Par exemple, mon podologue n'a pas accès à mon compte rendu d'accouchement

je donne mon consentement ou non à mes professionnels de santé *



& je masque mes documents si besoin



* Seul mon médecin traitant peut accéder à tous mes documents, même masqués

Je retire mes autorisations d'accès si je change d'avis



Une question complémentaire sur Mon espace santé ?

Je peux m'aider des vidéos démonstratives mises en ligne par l'Assurance Maladie.

3422

Je contacte le 3422 numéro gratuit mis en place par l'Assurance Maladie et disponible du lundi au vendredi de 8h30 à 17h30.

SCANNEZ-MOI

Le site Internet de référence <https://www.ameli.fr/assure/sante/mon-espace-sante>

En suivant ces liens vous en saurez plus ...

<https://www.youtube.com/watch?v=23pBpcrDFC0>

https://www.youtube.com/watch?v=W6kq_MtQfeo

YouTube

Le club des aînés clérois vous accompagne.